



लोक स्वास्थ्य एवं  
परिवार कल्याण विभाग  
मध्यप्रदेश

# प्रशासकीय प्रतिवेदन

वर्ष 2014-2015



# H1N1

इन्फ्लूएन्जा स्वाइन फ्लू से  
सावधानी जरूरी है,  
परेशानी नहीं।

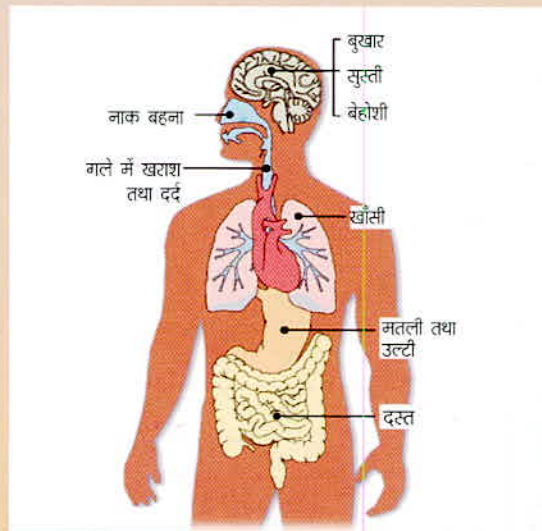


## लक्षण :-

सर्दी, जुकाम, खांसी, गले में खराश, सिरदर्द, बुखार के साथ यदि सांस लेने में तकलीफ हो तो, तत्काल चिकित्सकीय परामर्श लें और परामर्श का पालन करें। 24 घंटे के भीतर उपचार आरंभ करना आवश्यक है उपचार लेकर स्वस्थ व सुरक्षित रहें। याद रखें विलंब घातक हो सकता है। समस्त शासकीय एवं चिन्हित निजी चिकित्सालयों में स्वाइन फ्लू की जाँच एवं दवाइयों की व्यवस्था निःशुल्क उपलब्ध है।

## सावधानियाँ :-

- खांसते, छींकते समय मुँह पर रुमाल रखें। संक्रमण होने पर एवं संक्रमण से बचाव हेतु भीड़-भाड़ से दूर रहें।
- किसी वस्तु, व्यक्ति एवं स्वयं के चेहरे को छूने से पहले एवं बाद में साबुन से हाथ धोयें।
- संक्रमित व्यक्ति से लगभग 1 मीटर की दूरी बनायें।



स्वाइन फ्लू संक्रमण नाक, मुँह एवं गले से आरंभ होकर फेफड़ों तक पहुँच कर जानलेवा हो जाता है। गले स्तर पर अर्थात् सांस लेने में तकलीफ होने पर उपचार लेने पर आप स्वस्थ रहेंगे। विलंब न करें तत्काल निकटतम चिकित्सा केन्द्र पर जाकर चिकित्सकीय सलाह लें।

किसी भी समस्या पर निदान हेतु राज्य स्तर पर कॉल सेंटर पर 0755-4020150, 4020151, 4020152 तथा मोबाइल नं. 8989988712, 8989988713, 8989988714 पर संपर्क करें।



राज्य स्वास्थ्य सूचना शिक्षा संचार ब्यूरो, संचालनालय स्वास्थ्य सेवाएँ, मध्यप्रदेश







मध्यप्रदेश शासन

# प्रशासकीय प्रतिवेदन वर्ष 2014-15



मध्यप्रदेश शासन  
लोक स्वास्थ्य एवं परिवार कल्याण विभाग  
मध्यप्रदेश

**मध्यप्रदेश शासन**  
**लोक स्वास्थ्य एवं परिवार कल्याण विभाग**

**अनुक्रम**

क्रं.	विषय	पृष्ठ क्रमांक
<b>भाग-एक</b>		
1.	विभागीय संरचना	5
2.	विभागीय संगठन	6
3.	विभाग के दायित्व एवं विभाग के तहत विभिन्न केन्द्रीय व राज्य अधिनियम एवं नियम	7
3.1	गर्भधारण पूर्व एवं प्रसव पूर्व निदान तकनीक अधिनियम	10
3.2	गर्भ का चिकित्सकीय समापन अधिनियम	13
4.	महत्वपूर्ण सांख्यिकी	17
5.	विभाग से संबंधित सामान्य जानकारी (स्वास्थ्य संस्थायें)	18
<b>भाग-दो</b>		
1.	बजट प्रावधान, लक्ष्य, व्यय (योजनावार)	27
<b>भाग-तीन</b>		
1.	राज्य योजनाएँ तथा केन्द्र प्रवर्तित योजनाएँ	
<b>राज्य योजनाएँ</b>		
1.	सरदार वल्लभ भाई पटेल निःशुल्क औषधि वितरण योजना, नवीन औषधि कय नीति	32
2.	निःशुल्क चिकित्सकीय जाँच योजना	34
3.	दीनदयाल अंत्योदय उपचार योजना	35
4.	रोगी कल्याण समिति	36
5.	मध्यप्रदेश राज्य बीमारी सहायता निधि	37
6.	मुख्यमंत्री बाल हृदय उपचार योजना	38

7.	संक्रामक रोगों की रोकथाम	39
8.	सूचना शिक्षा संचार गतिविधियाँ	41
<b>केन्द्र प्रवर्तित योजनाएँ</b>		
1	राष्ट्रीय ग्रामीण स्वास्थ्य मिशन	
1.1	मातृ स्वास्थ्य	46
1.2	शिशु स्वास्थ्य	55
1.3	शिशु एवं बाल पोषण	59
1.4	किशोर प्रजनन एवं यौन स्वास्थ्य	64
1.5	आशा	65
1.6	ग्राम आरोग्य केन्द्र	71
1.7	स्वस्थ ग्राम तदर्थ समिति	73
1.8	समुदाय आधारित स्वास्थ्य सेवाओं की निगरानी	75
1.9	दीनदयाल चलित अस्पताल योजना	76
1.10	संजीवनी	77
1.11	शहरी स्वास्थ्य कार्यक्रम	78
2.	राष्ट्रीय परिवार कल्याण कार्यक्रम	80
3.	राष्ट्रीय टीकाकरण कार्यक्रम	82
4.	शीत श्रृंखला	83
5.	राष्ट्रीय वैक्टर जनित रोग नियंत्रण कार्यक्रम	85
6.	राष्ट्रीय पुनरीक्षित क्षय नियंत्रण कार्यक्रम	90
7.	राष्ट्रीय कुष्ठ उन्मूलन कार्यक्रम	92
8.	राष्ट्रीय दृष्टिहीनता नियंत्रण कार्यक्रम	95
9.	राष्ट्रीय तंबाकू नियंत्रण कार्यक्रम	97
10.	राष्ट्रीय आयोडीन अल्पता विकार नियंत्रण कार्यक्रम	102
11.	राष्ट्रीय फ्लोरोसिस निवारण एवं नियंत्रण कार्यक्रम	104
12.	राष्ट्रीय बधिरता निवारण एवं नियंत्रण कार्यक्रम	105



13.	वृद्धजनों की स्वास्थ्य देखभाल हेतु राष्ट्रीय कार्यक्रम	106
14.	राष्ट्रीय कैंसर, मधुमेह, हृदयरोग और स्ट्रोक निवारण एवं नियंत्रण कार्यक्रम	107
15.	राष्ट्रीय एड्स नियंत्रण कार्यक्रम	109
<b>भाग-चार</b>		
1.	मानव संसाधन	113
2.	स्वास्थ्य संस्थाओं की अधोसंरचना (भवन)	114
3.	जनरल नर्सिंग प्रशिक्षण	116
4.	विभागीय प्रशिक्षण	118
5.	अ. विभागीय न्यायालयीन प्रकरण	120
	ब. विभागीय जांच एवं लोकायुक्त प्रकरण	
6.	खाद्य एवं औषधि प्रशासन	121

  
**छोटा परिवार सुखों की खान**  
**लड़का-लड़की एक समान**  


## भाग – एक

1. विभागीय संरचना
2. विभागीय संगठन
3. विभाग के दायित्व एवं विभाग के तहत विभिन्न केन्द्रीय व राज्य अधिनियम एवं नियम
  - 3.1 गर्भधारण पूर्व एवं प्रसव पूर्व निदान तकनीक अधिनियम
  - 3.2 गर्भ का चिकित्सकीय समापन अधिनियम
4. महत्वपूर्ण सांख्यिकी
5. विभाग से संबंधित सामान्य जानकारी (स्वास्थ्य संस्थायें)

जीवन का हो एक ही आधार  
छोटा परिवार सुखी परिवार